

# THERMO LUTZ®

## **INDUFIX** Montagetechnik für Industriefußbodenheizungen

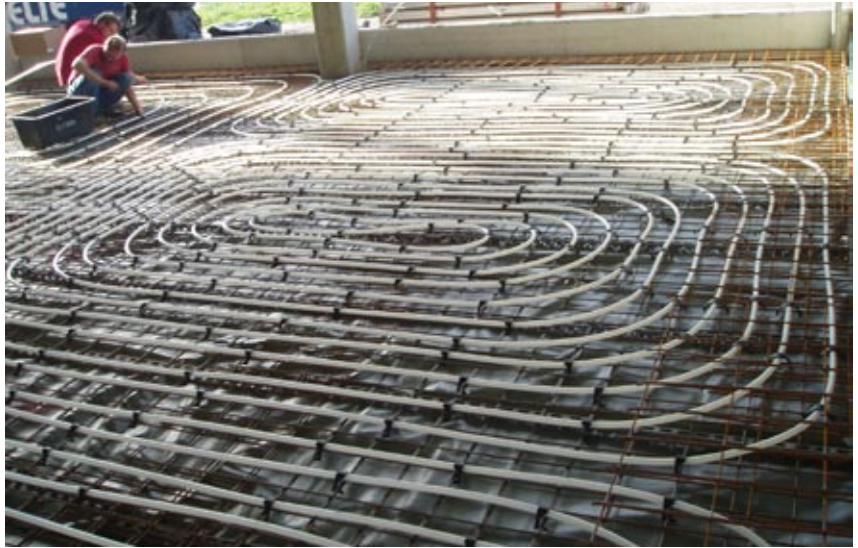


- ▶ **Montagefreundlich**
- ▶ **Sicher**
- ▶ **Preiswert**
- ▶ **Universell**

**THERMOLUTZ GmbH & Co.**  
**Heizungstechnik KG**  
In Laisen 58  
D-72766 Reutlingen  
Tel. 0 71 21/94 44 - 0  
Fax 0 71 21/94 44 - 22  
e-mail [info@thermolutz.de](mailto:info@thermolutz.de)  
[www.thermolutz.de](http://www.thermolutz.de)

**Die neuartige Montagetechnik für Industriefußbodenheizungen: Montagefreundlich und sicher**

Bei dem INDUFIX Verlegesystem für Industriefußbodenheizungen werden auf dem Untergrund z.B. auf der unteren Bewehrungslage Kunststoff-Heizrohre  $\varnothing 20 \times 2 \text{ mm}$  im projektierten Abstand mit den INDUFIX-Rohrhaltern befestigt.



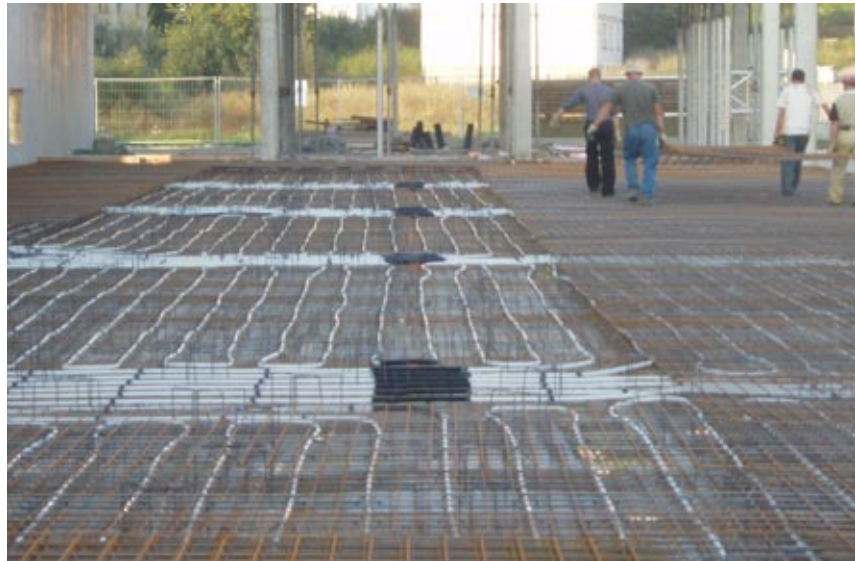
Die INDUFIX-Rohrhalter erlauben eine exakte Ausrichtung der Heizrohre bei rationeller Arbeitsweise. Heizrohre können nachträglich problemlos in ihrer Lage korrigiert werden



Nach der Verlegung und Fixierung der Heizrohre an der unteren Bewehrung werden HÜWA-Abstandsbocke aufgestellt, auf denen später die obere Bewehrung aufliegt.



Werden einzelne Felder der Betonplatte durch Bauwerksfugen oder Scheinfugen durchtrennt, so sind in diesen Bereichen Schutzrohre über die Heizrohre zu schieben.



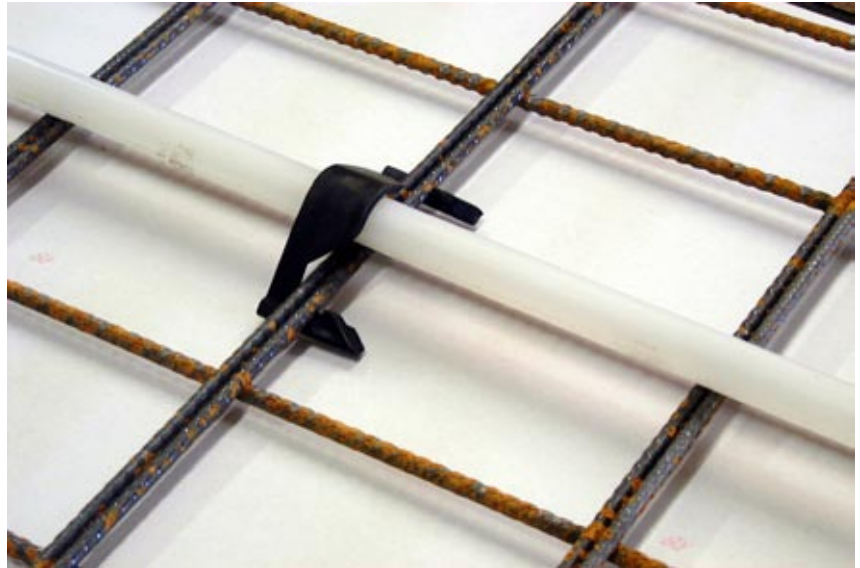
Die obere Bewehrung liegt auf den HÜWA-Böcken auf.



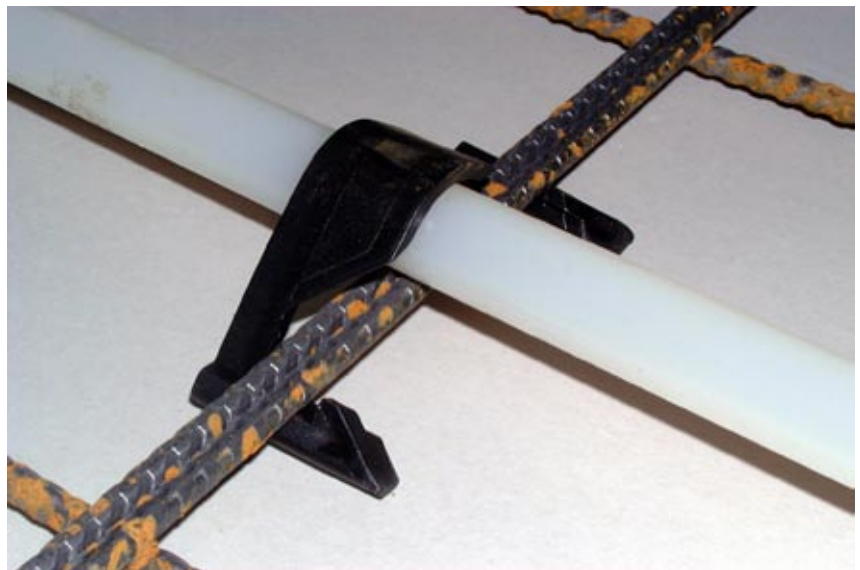
Die mit INDUFIX fertig montierte Industriefußbodenheizung stellt eine technisch optimale Lösung dar: Das Heizrohr wird durch die INDUFIX-Rohrhalter sicher fixiert und von der oberen Bewehrungslage geschützt. Die Lage der Heizrohre ist genau definiert. Ein Aufschwimmen der Heizrohre beim Betonieren wird somit sicher vermieden.



In der neuen Ausführung der INDUFIX-DS-Rohrhalter lassen sich Kunststoff-Heizrohre im  $\varnothing$  20 - 25 mm auch an allen Doppelstab-Bewehrungsmatten mit Drahtstärken von 3 - 7 mm befestigen. Lagermatten werden ab den Typen Q 377 A bzw. R 377 A in der Regel als Doppelsteg-Matte geliefert, d.h. in der Hauptzugrichtung liegen 2 Drahtstäbe parallel.



Mit dem INDUFIX-Rohrhalter läßt sich jeder Verlegeabstand auf jeder Bewehrungsmatte realisieren, da der INDUFIX-Rohrhalter sowohl auf dem Quersteg als auch diagonal über den Kreuzungspunkt montierbar ist. Durch die Vorspannung des Rohrhalters wird ein seitliches Verrutschen des Heizrohres vermieden.



INDUFIX-DS-Rohrhalter können auch problemlos an Einfachstäben zur Befestigung der Heizrohre eingesetzt werden. Somit sind INDUFIX-DS-Rohrhalter universell zu verwenden, ohne statische Vorgaben zu behindern.



## Montagefreundlich

- im Gegensatz zu Kabelbindern schnell zu montieren.
- Montage mit Arbeitshandschuhen problemlos möglich.
- Kein Einfädeln. Korrekturen in der Verlegung können nachträglich leicht vorgenommen werden.

## Sicher

- Da das Heizrohr unterhalb der oberen Bewehrung montiert ist, schützt diese automatisch das Heizrohr vor mechanischen Beschädigungen während der Bauphase. Ein herabstürzendes Schalungsbrett kommt ebenso wenig mit dem Rohr in Berührung, wie scharfkantige Schellen an Betonschläuchen.
- Durch die über dem Rohr geschlossene Bauform kann kein Rohr herauspringen.
- Die INDUFIX-Rohrhalter verhindern in allen Bereichen ein ungewolltes Aufschwimmen des Heizrohres.

## Preiswert

- Zeitersparnis durch die außerordentliche Montagefreundlichkeit von INDUFIX. Der Zeitaufwand für die Montage von 3 INDUFIX Rohrhaltern entspricht dem Zeitaufwand der Montage eines einzelnen Kabelbinders.
- Montage der Heizrohre mit INDUFIX-Rohrhaltern sowohl auf der unteren als auch unterhalb der oberen Bewehrungslage möglich.
- Bei Montage unterhalb der oberen Bewehrungslage ist pro lfm Rohr nur 1 INDUFIX Rohrhalter erforderlich.

## Universell

- INDUFIX lässt sich für Rohrdimensionen von 20 - 25 mm und Bewehrungsdrahtstärken von 3 - 8 mm einsetzen.
- In der Ausführung INDUFIX-DS auch universell für Doppelstabmatten einsetzbar. 1 Bauteil für alle Fälle.